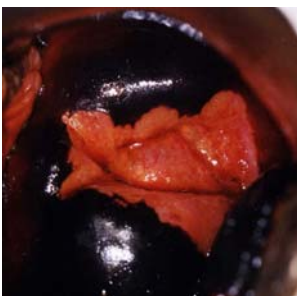
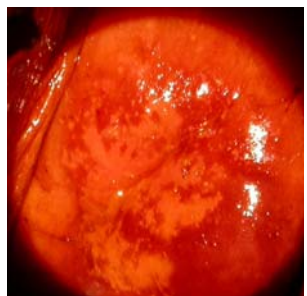


Tableau de Référence Clinique pour l'Inspection Visuelle après Application d'une Solution de Lugol (IVL)

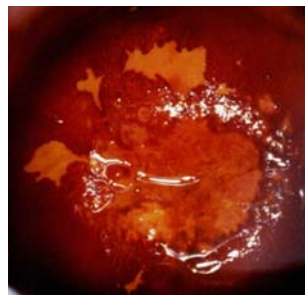
IVL NEGATIF



Épithélium pavimenteux brun foncé. Pas de modification de l'épithélium cylindrique. Pas de zones jaunes



Zones jaunes tâchetées et dispersées indiquant une métaplasie pavimenteuse immature et une inflammation



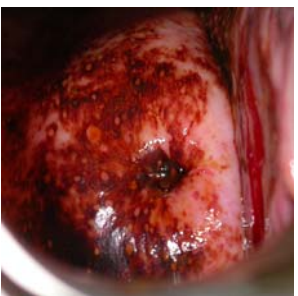
Zones jaunes "satellites" éloignées de la zone de jonction squamo-cylindrique



Zones jaunes ponctuées sur le col dues à une inflammation et éloignées de la zone de jonction squamo-cylindrique

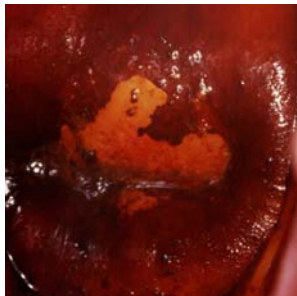


Tâches jaunes ponctuées sur tout le col en raison de l'inflammation. Les polypes ne prennent pas l'iode

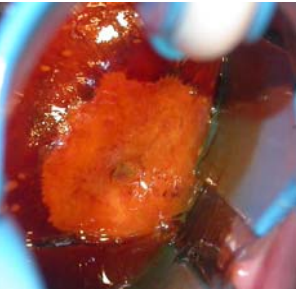
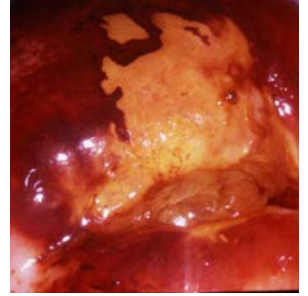
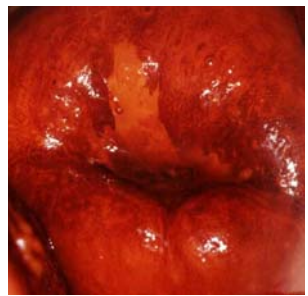


Zones jaunes dispersées en peau de léopard

IVL POSITIF



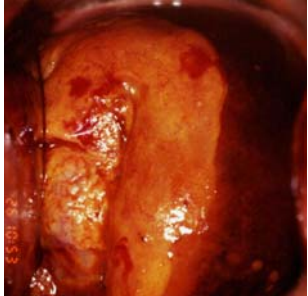
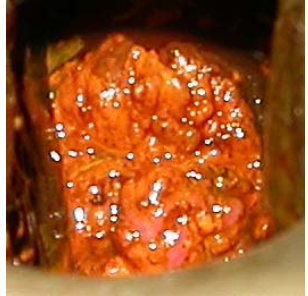
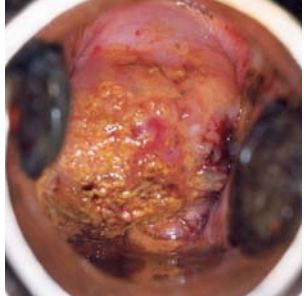
<----- Zone jaune bien définie touchant la zone de jonction squamo-cylindrique sur la lèvre supérieure ----->



>----- Larges zones jaunes circumorificielles s'étendant dans le canal ----->



CANCER



<----- Coloration jaune épaisse, irrégulière et dense de la lésion bourgeonnante cervicale ----->

Source : R. Sankaranarayanan, Ramani S. Wesley. Guide pratique pour le dépistage visuel des néoplasies cervicales (Rapport Technique 41 du CI RC - disponible auprès de <http://screening.iarc.fr/>)